

# Inspiron 24

5000 Series

## Quick Start Guide

Snelstartgids

Guide d'information rapide

Guía de inicio rápido

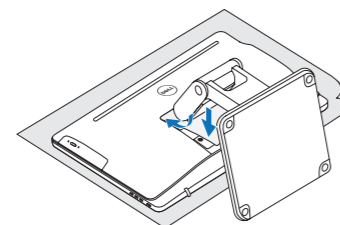
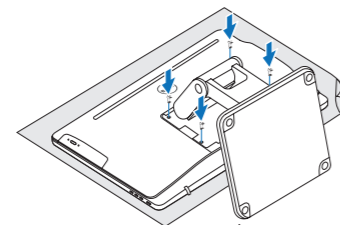
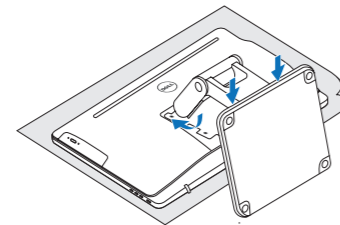


### 1 Set up the stand

Stel de standaard in | Installez le socle  
Montaje del soporte

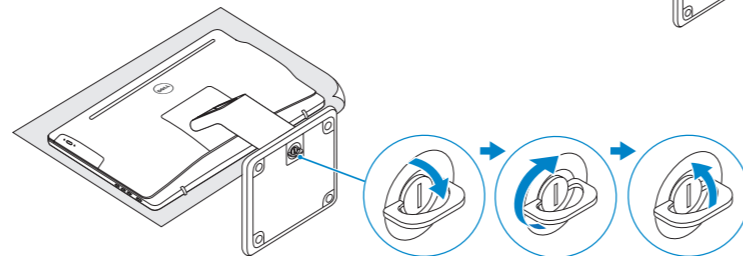
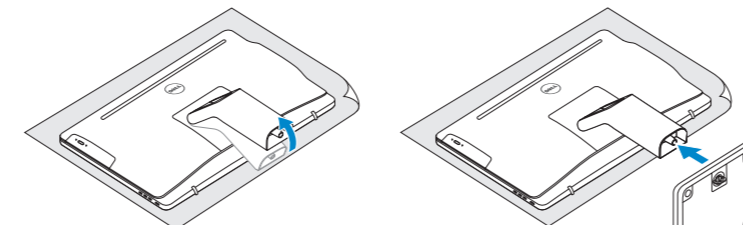
#### Articulating stand

Standaard met scharnier | Socle articulé  
Articulación del soporte



### Pedestal stand

Voetstuk | Socle piédestal  
Soporte en pedestal



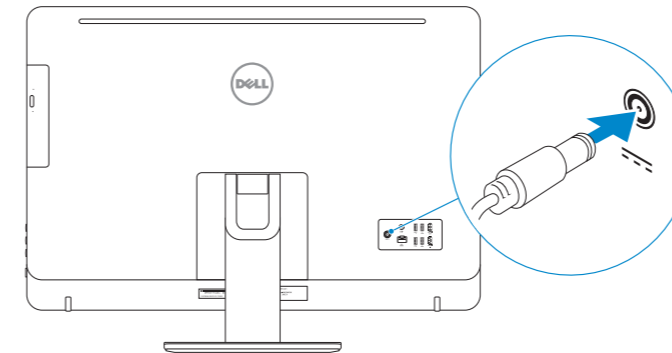
### 2 Set up the keyboard and mouse

Stel het toetsenbord en de muis in  
Installez le clavier et la souris  
Configure el teclado y el ratón

See the documentation that shipped with the keyboard and mouse.  
Raadpleeg de documentatie die bij het toetsenbord en de muis is meegeleverd.  
Reportez-vous à la documentation fournie avec le clavier et la souris.  
Consulte la documentación que se envía con el teclado y el ratón.

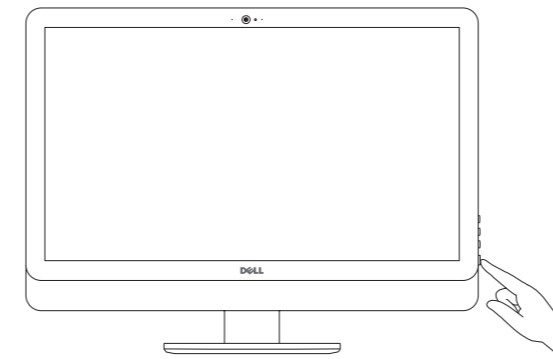
### 3 Connect the power adapter

Sluit de netadapter aan | Branchez l'adaptateur secteur  
Conecte el adaptador de alimentación



### 4 Press the power button

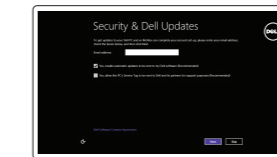
Druk op de aan-uitknop | Appuyez sur le bouton d'alimentation  
Pulse el botón de encendido



### 5 Finish operating system setup

Voltooi de installatie van het besturingssysteem  
Terminez la configuration du système d'exploitation  
Finalice la configuración del sistema operativo

#### Windows



#### Enable security and updates

Schakel de beveiliging en updates in  
Activez la sécurité et les mises à jour  
Active la seguridad y las actualizaciones



#### Connect to your network

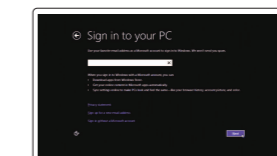
Maak verbinding met uw netwerk  
Connectez-vous à votre réseau  
Conéctese a una red

**NOTE:** If you are connecting to a secured wireless network, enter the password for the wireless network access when prompted.

**N.B.:** Als u verbinding maakt met een beveiligd draadloos netwerk, vul dan het wachtwoord voor het netwerk in wanneer daar om gevraagd wordt.

**REMARQUE :** si vous vous connectez à un réseau sans fil sécurisé, saisissez le mot de passe d'accès au réseau sans fil lorsque vous y êtes invité.

**NOTA:** Si se conecta a una red inalámbrica segura, introduzca la contraseña de acceso a la red inalámbrica cuando se le solicite.



#### Sign in to your Microsoft account or create a local account

Meld u aan bij uw Microsoft-account of maak een lokale account aan  
Connectez-vous à votre compte Microsoft ou créez un compte local  
Inicie sesión en su cuenta de Microsoft o cree una cuenta local

### Ubuntu

Follow the instructions on the screen to finish setup.

Volg de instructies op het scherm om de setup te voltooien.

Suivez les instructions qui s'affichent pour terminer la configuration.

Siga las instrucciones en pantalla para finalizar la configuración.

#### Product support and manuals

Productondersteuning en handleidingen  
Support produits et manuels  
Soporte del producto y manuales

[Dell.com/support](https://www.dell.com/support)

[Dell.com/support/manuals](https://www.dell.com/support/manuals)

[Dell.com/support/windows](https://www.dell.com/support/windows)

[Dell.com/support/linux](https://www.dell.com/support/linux)

#### Contact Dell

Neem contact op met Dell | Contacter Dell  
Póngase en contacto con Dell

[Dell.com/contactdell](https://www.dell.com/contactdell)

#### Regulatory and safety

Regelgeving en veiligheid | Réglementations et sécurité  
Normativa y seguridad

[Dell.com/regulatory-compliance](https://www.dell.com/regulatory-compliance)

#### Regulatory model

Wettelijk model | Modèle réglementaire  
Modelo normativo

W12C

#### Regulatory type

Wettelijk type | Type réglementaire  
Tipo normativo

W12C004

#### Computer model

Computermodel | Modèle de l'ordinateur  
Modelo de equipo

Inspiron 24-5459

© 2015 Dell Inc.

© 2015 Microsoft Corporation.

© 2015 Canonical Ltd.



0GXNCOA00

Printed in China.  
2015-06

## Locate Dell apps in Windows

Zoek Dell-apps in Windows | Localisez vos applications Dell dans Windows  
Localice las aplicaciones Dell en Windows



### Register your computer

Registreeer de computer | Enregistrez votre ordinateur  
Registre el equipo



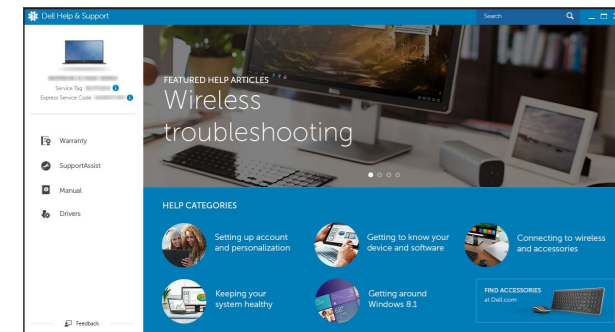
### Dell Backup and Recovery

**Backup, recover, repair, or restore your computer**  
Maak een back-up van de computer en herstel of repareer uw computer  
Effectuez une sauvegarde, récupération, réparation ou restauration de votre ordinateur  
Realice copias de seguridad, recupere, repare y restaure su equipo



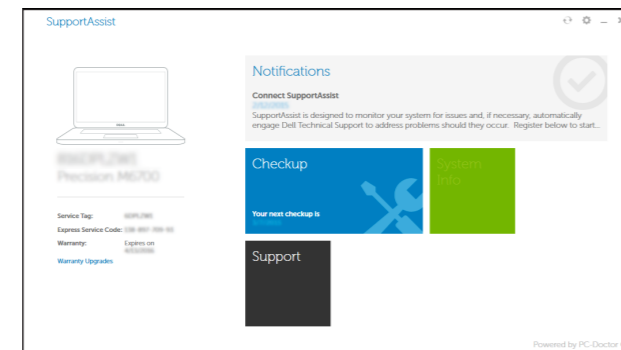
### Dell Help & Support

Hulp en ondersteuning van Dell | Dell aide et assistance  
Asistencia y soporte de Dell



### SupportAssist Check and update your computer

Controleer de computer en werk deze bij  
Recherchez des mises à jour et installez-les sur votre ordinateur  
Busque actualizaciones para su equipo

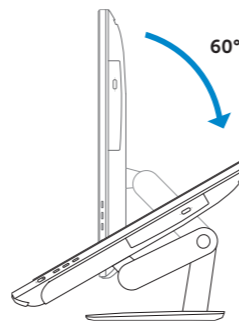
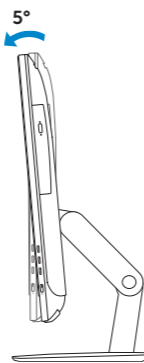


## Tilt

Kantelen | Incliner | Reclinable

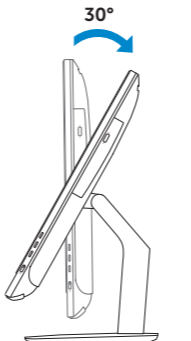
### Articulating stand

Standaard met scharnier | Socle articulé  
Articulación del soporte



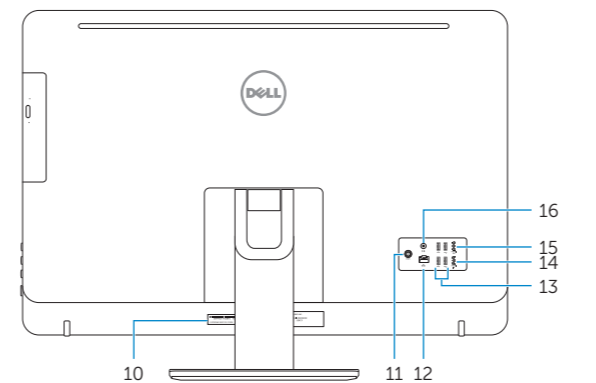
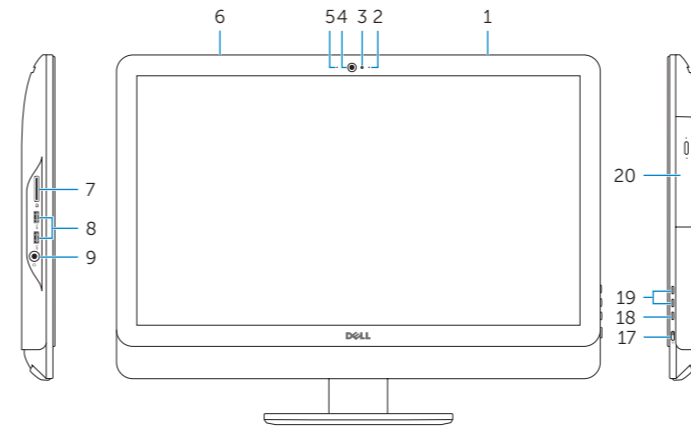
### Pedestal stand

Voetstuk | Socle piédestal  
Soporte en pedestal



## Features

Kenmerken | Caractéristiques | Funciones



- Right microphone (touch screen)
- Right microphone (non-touch screen)
- Camera-status light
- Camera
- Left microphone (non-touch screen)
- Left microphone (touch screen)

- Media-card reader
- USB 3.0 ports (2)
- Headset port
- Service Tag label
- Power-adaptor port
- Network port
- USB 2.0 ports (4)
- HDMI-in port

- HDMI-out port
- Audio-out port
- Power button
- Screen-off button
- Brightness-control buttons (2)
- Optical drive (optional)

- Micrófono derecho (pantalla táctil)
- Micrófono derecho (pantalla no táctil)
- Indicador luminoso de estado de la cámara
- Cámara
- Micrófono izquierdo (pantalla no táctil)
- Micrófono izquierdo (pantalla táctil)

- Lector de tarjetas multimedia
- Puertos USB 3.0 (2)
- Puerto de audífonos
- Etiqueta de servicio
- Puerto de adaptador de alimentación
- Puertos USB 2.0 (4)
- Puerto HDMI de entrada

- Puerto HDMI de salida
- Puerto de salida de audio
- Botón de encendido
- Botón de apagado de la pantalla
- Botones de control de brillo (2)
- Unidad óptica (opcional)

- Microfoon aan rechterzijde (touchscreen)
- Microfoon aan rechterzijde (zonder touchscreen)
- Statuslampje camera
- Camera
- Microfoon aan linkerzijde (zonder touchscreen)

- Microfoon aan linkerzijde (touchscreen)
- Mediakaartlezer
- USB 3.0-poorten (2)
- Headsetpoort
- Servicetag
- Poort voor netadapter
- Netwerkpoot
- USB 2.0-poorten (4)

- HDMI-in-poort
- HDMI-uit-poort
- Audio-uit-poort
- Aan-uitknop
- Knop voor uitschakelen beeldscherm
- Bedieningsknoppen voor helderheid (2)
- Optisch station (optioneel)

- Microphone droit (écran tactile)
- Microphone droit (écran non tactile)
- Voyant d'état de la caméra
- Caméra
- Microphone gauche (écran non tactile)
- Microphone gauche (écran tactile)

- Lecteur de carte mémoire
- Ports USB 3.0 (2)
- Port pour casque
- Étiquette de numéro de série
- Port de l'adaptateur d'alimentation
- Port réseau
- Ports USB 2.0 (4)
- Port d'entrée HDMI

- Port de sortie HDMI
- Port de sortie audio
- Bouton d'alimentation
- Bouton de marche/arrêt de l'écran
- Boutons de commande de la luminosité (2)
- Lecteur optique (en option)

### Información para NOM, o Norma Oficial Mexicana

La información que se proporciona a continuación se mostrará en los dispositivos que se describen en este documento, en conformidad con los requisitos de la Norma Oficial Mexicana (NOM):

**Importador:**  
Dell Mexico S.A. de C.V.  
AV PASEO DE LA REFORMA NO 2620 PISO 11  
COL. LOMAS ALTAS  
MEXICO DF CP 11950

Modelo  
Voltaje de alimentación  
Frecuencia  
Consumo de corriente de entrada  
Voltaje de salida  
Consumo de corriente de salida  
País de origen

W12C  
100 V CA-240 V CA  
50 Hz-60 Hz  
2,50 A  
19,50 V CC  
4,62 A/6,70 A  
Hecho en China